



芷明國際
ZHIMING INTERNATIONAL

2026 PRODUCT CATALOG

雷射激光周邊設備、雷射切割雕刻設備、手持雷射焊接機





專注焊接科技，助力產業升級

自2021年成立以來，芷明國際企業有限公司專注於雷射焊接技術及各式加工設備，致力於提供高效、精準的科技加工設備。我們的產品涵蓋先進的雷射焊接機、各類材料零件及相關配件，服務眾多行業需求。

作為國際知名高端機器品牌的進口代理，我們為客戶帶來全球領先的設備，並提供完整的國內售後服務與技術開發支持。我們秉持著品質至上的原則，專注於創新與技術的研發，助力您的業務實現更高的生產效率與品質標準。

芷明國際企業有限公司不僅是您設備需求的合作夥伴，更是您成功之路上的得力助手。

QCW-750 脈衝雷射焊接機

QCW 激光焊較傳統 YAG 更節能高效，光電轉換率高達 30%-38%，能耗僅約 1/10，免維護、操作更便利。
產品內容：雷射主機-重量45kg



產品規格

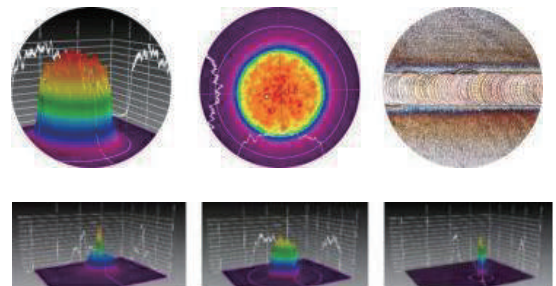
激光波長	1060nm
激光類型	脈衝激光
功率	750W
最大峰值功率	1500W
脈寬	0.2-50ms
能量波動性	<1.5%
光纖輸出數	1,RQB
鍍甲光纖長度	8-10m
冷卻方式	風冷
設備功耗	1200W
電力要求	AC220V 60Hz
激光器工作溫度	10°C—45°C

脈衝激光焊特色

- 熱影響區小，焊接變形低
- 焊點精細，焊縫美觀穩定
- 適合薄板、精密零件加工
- 能量集中，焊接效率高
- 可精準控制脈衝參數
- 適用多種金屬材料焊接

勻化光路技術

通過平定光束整形技術聚焦激光能量，光束柔和，分布呈U型，實現高品質焊接。實現無飛濺焊接效果。



平頂光束

高斯光束

風冷800W 一體機

採用風冷式設計，免外接冷水機，
體積輕巧、安裝便利。

搭載 800W 雷射功率，適用薄板
焊接、維修加工及外出施工，兼具
高效率、低耗能與穩定焊接品質。

風冷系統降低維護成本，操作更簡單，特別適合中小型加工廠與行動
作業需求。



產品內容：雷射主機-重量25kg

性能強

不鏽鋼5.0
極限焊深

效果好

精密激光控
制系統，
光束質量穩
定，焊接
拉強度大，
焊縫美觀

壽命長

創新風冷散
熱技術，
自適應恆溫
系統調速

速度快

比傳統焊接
方式快
4-10倍，提
高生產
效率

節能強

比氬弧焊節
省電能
80%-90%
左右

易上手

5吋觸摸大
屏，新一
代製能操
作系統

夠安全

六重安全
保障，氣壓
值檢測，高
度保護操
作人員與
設備安全



一機客製，打造你的理想配置

客製化公版機



超強偉業

雷射器激光源(通用款)

單價68000元

- 創鑫1500W(足)
- 銳科1500W(足)

作業系統(基礎四合一)

- 超強偉業21T輕量化焊槍
觸控面板單送絲機 單價30000元
- 超強偉業23T鋁合金焊槍
觸控面板單送絲機 單價30000元
- 超強偉業28T功能型焊槍
觸控面板單送絲機 單價30000元

水冷一體機殼(公版款)

- 特域水冷一體機 單價30000元
(10L)/220V 60HZ/1500W專用殼
- 漢立水冷一體機 單價30000元
(13L)/220V 60HZ/1500W專用殼

128000元

睿法五合一/ 專用清洗

雷射器激光源(通用款)

單價68000元

- 創鑫1500W(足)
- 銳科1500W(足)

作業系統(基礎四合一)

- 睿法五合一雙擺系統焊槍
標配10米作業線 單價50000元
- 超強偉業32C清洗專用槍
標配10米作業線 單價50000元

水冷一體機殼(公版款)

- 特域水冷一體機 單價30000元
(10L)/220V 60HZ/1500W專用殼
- 漢立水冷一體機 單價30000元
(13L)/220V 60HZ/1500W專用殼

148000元

選配服務

● 單價12000元
● 裝機使用教學服務

● 單價20000元
● 一年保固檢修服務

風冷1000W 七合一雷射焊接機



極致速度 · 穩定輸出 · 操作簡單

1000W 七合一風冷型雷射設備，整合焊接、切割、清洗、脈衝、點焊、魚鱗焊、調製七大功能，一機滿足多元加工需求。搭載高效率風冷系統，無需水冷裝置，節省空間與維護成本。專為中小型工件加工、現場施工與行動作業設計。

產品內容：雷射主機-25kg+單送絲機

產品規格

激光功率	1000W	定位方式	紅光定位 銅嘴
激光類型	光纖激光	冷却方式	風冷
最大輸出功率	1000w	總功率	5KW
激光波長	1070nm	用電電壓	220V±10%/60HZ/20A
最大焊接深度	不銹鋼≤2mm 鐵≤3mm 鋁≤2mm	手持光纖線長度	10m
		送絲機	單送絲

四大特色，簡單上手



激光器

- 激光核心技術
- 整機自行研發



便攜

- 更小的體積
- 單人輕鬆搬運



輕巧

- 更輕的焊槍(680g)
- 鎧纜可拖拽，移動方便



簡約

- 極簡設計
- 沈穩機身

風冷1500W 七合一雷射焊接機

極致速度 · 穩定輸出 · 操作簡單



1500W 七合一風冷型雷射設備，整合焊接、切割、清洗、脈衝、點焊、魚鱗焊、調製七大功能，一機滿足多元加工需求。搭載高效率風冷系統，無需水冷裝置，節省空間與維護成本。專為中小型工件加工、現場施工與行動作業設計。

產品內容：雷射主機-60kg+單送絲機(可加價換購雙送絲機)

產品規格

激光功率	1500W	定位方式	紅光定位 銅嘴
激光類型	光纖激光	冷却方式	風冷
最大輸出功率	1500w	總功率	7KW
激光波長	1070nm	用電電壓	220V±10%/60HZ/28A
最大焊接深度	不銹鋼≤4mm 鐵≤6mm 鋁≤3mm	手持光纖線長度	10m
		送絲機	單送絲/雙送絲

四大特色，簡單上手



激光器

- 激光核心技術
- 整機自行研發



操作直覺

- 簡易控制面板
- 快速上手



輕巧

- 更輕的焊槍(680g)
- 鎧纜可拖拽，移動方便



簡約

- 極簡設計
- 沈穩機身

水冷1500W 七合一雷射焊接機



◀ 周邊設備:手推車

✳ 多機合一，功能齊全

本機型七合一雷射設備整合焊接、切割、清洗、脈衝、點焊、魚鱗焊、調製七大功能，一機完成金屬加工全流程。

⚙ 高效自由切換，操作靈活

多模式自由切換，穩定高效輸出。
高效水冷系統支援長時間運作，適用高負載
產線整合，大幅提升效率與效益。

產品內容：雷射主機-100kg+單送絲機(可加價換購雙送絲機)

產品規格

激光功率	1500W	定位方式	紅光定位 銅嘴
激光類型	光纖激光	冷却方式	水冷
最大輸出功率	1500w	總功率	7KW
激光波長	1070nm	用電電壓	220V±10%/60HZ/28A
最大焊接深度	不銹鋼≤4mm 鐵≤6mm 鋁≤3mm	手持光纖線長度	10m
		送絲機	單送絲/雙送絲

四大特色，簡單上手



激光器

- 激光核心技術
- 整機自行研發



操作直覺

- 簡易控制面板
- 快速上手



輕巧

- 更輕的焊槍(680g)
- 鎧纜可拖拽，移動方便



簡約

- 極簡設計
- 沈穩機身

水冷2000W 七合一雷射焊接機

✳ 多機合一，功能齊全

本機型七合一雷射設備整合焊接、切割、清洗、脈衝、點焊、魚鱗焊、調製七大功能，一機完成金屬加工全流程。

⚙ 高效自由切換，操作靈活

多模式自由切換，穩定高效輸出。
高效水冷系統支援長時間運作，適用高負載
產線整合，大幅提升效率與效益。

產品內容：雷射主機-110kg+雙送絲機

產品規格

激光功率	2000W	定位方式	紅光定位 銅嘴
激光類型	光纖激光	冷却方式	水冷
最大輸出功率	2000w	總功率	9KW
激光波長	1070nm	用電電壓	220V±10%/60HZ/28A
最大焊接深度	不銹鋼≤6mm 鐵≤8mm 鋁≤3.5mm	手持光纖線長度	10m
		送絲機	單送絲/雙送絲

四大特色，簡單上手



激光器

- 激光核心技術
- 整機自行研發



操作直覺

- 簡易控制面板
- 快速上手



輕巧

- 更輕的焊槍(680g)
- 鎧纜可拖拽，移動方便



簡約

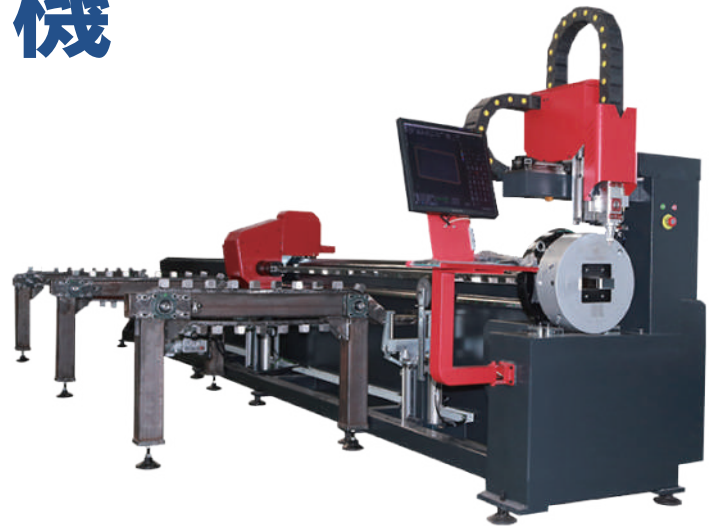
- 極簡設計
- 沈穩機身



◀ 周邊設備：手推車

雷射激光切管機

本機型專為金屬管材設計，支援圓管、方管、矩形管及異形管的高精度切割，搭載高功率雷射光源與專業切割模組，確保切口光滑無毛邊，減少後續加工時間。具備全自動送料與智能校準系統，大幅提升生產效率，是管材加工、結構件製造、家具、運輸與建築等產業的理想選擇。



產品內容：雷射切管機-重量1800KG

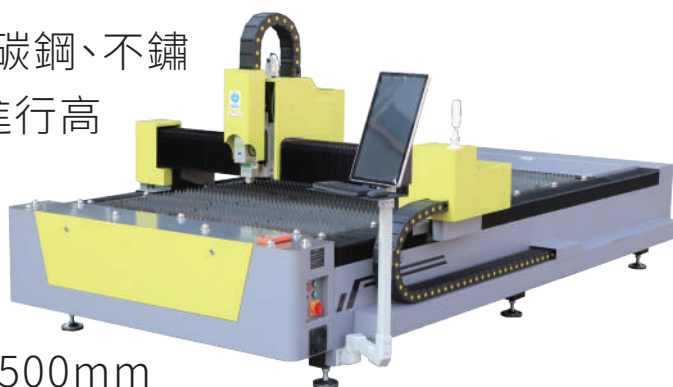
產品規格

GTX6012TZ

激光波長	1070nm
額定輸出功率	1500/2000W
管材截面形狀	圓管、方管、矩形管、橢圓管、長圓管(跑道圓)、等管材
最大切割厚度	1500 瓦：不銹鋼≤2.5mm；碳鋼≤5 mm 2000 瓦：不銹鋼≤4mm；碳鋼≤8 mm
可承受管材最大重量	80KG 13.3kg/m
有效圓管切割範圍	20~120mm
方管最大夾持範圍	20~120mm
最大管材切割長度	5950mm
卡盤	120mm高精度自動卡盤
卡盤精度	0.3mm
切割精度	0.3mm
卡盤最大轉速	130r/min
卡盤送料軸最快速度	60m/min
最大單軸加速度	0.8~1G
電力需求	220V/60Hz
送料方式	半自動送料
整機總功率	11/12KW

單平台光纖激光切割機

單平台光纖激光切割機適用於碳鋼、不鏽鋼、鋁板、銅板等金屬材料，可進行高速切割、鏤空與打孔加工。廣泛應用於鈹金、廚具、廣告招牌、汽車零件、機械設備與各類金屬加工產業。工作面積有500*500mm、600*600mm、1300*2500mm、1500*3000mm、1500*6000mm、2000*4000mm、2000*6000mm等。



產品內容：單平台光纖激光切割機-1800~2500kg

產品規格

GTX1530

系統規格	光纖激光切割機專用系統
機器外形尺寸	2620*452*1900mm
切割範圍	1500mm*3000mm
切割材料	不鏽鋼、鋼板、鋁
切割厚度	批量效率切割： 1500瓦：不鏽鋼≤3mm,鐵板≤6mm'鋁≤1.5mm 2000瓦：不鏽鋼≤4mm,鐵板≤8mm'鋁≤2mm 最厚切割厚度： 1500瓦：不鏽鋼≤5mm,鐵板≤8mm'鋁≤2.5mm 2000瓦：不鏽鋼8mm,鐵板≤16mm'鋁≤4mm
最小線寬	0.2mm
最大切割速度	500mm/s
分辨率	0.1mm
重複定位精度	±0.01mm
激光波長	1070nm
整機功率	11000W

AK系列大幅面雷射切割機

專為非金屬材料打造的高效切割設備，支援多種材質如：布料、皮革、壓克力、塑料、橡膠、木製品、紙張、陶瓷等。

採用高精度雷射光源，切割邊緣平整不焦黑，搭配智能控制系統，操作簡易，產線效率倍增。廣泛應用於廣告展示、包裝製品、工藝禮品、家飾材料及電子周邊等產業。



產品規格

AK-1325/AK-1530

型號	AK-1325/AK-1530
加工幅面	1300x2500 mm/1500x3000 mm
激光功率	80W / 100W / 120W / 150W / 200W / 260W / 320W
工作速度	0-64000 mm/min
分辨率	0.025 毫米
最小成型文字	漢字:2mm /英文:1mm
重複定位精度	+0.25 毫米
傳動方式	高精度齒條傳動
電源	AC220V/50Hz/60Hz
冷卻方式	水冷/Water cooling
總功率	<2KW
整機重量	750 公斤/1000 公斤
外型尺寸	1900×3250×1150 mm/2150x3800×1150mm



機械手臂(工作站)

10秒編程 功能齊全 焊接好工具

支持拖曳，可快速大距離拖曳到焊接點周圍

獨特設計的末端操作器，無需示教器
也可快速編程：

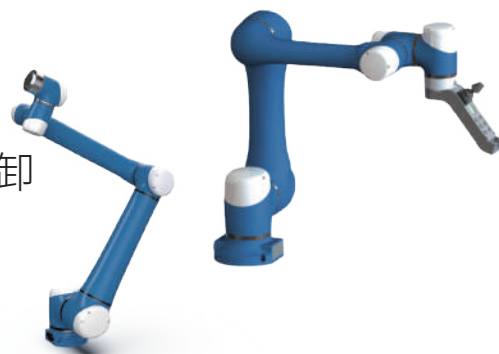
- 1. 使用搖桿進行六方向的細微快速操作
焊槍到準確焊接點
- 2. 直接在末端操作器上記錄位置點、運動
方式、焊接指令、擺動指令
- 3. 快捷的速度調節；焊接及擺動參數調整
- 4. 顯示器展示關鍵信息，如速度、位姿、指
令、焊接及擺動參數等



本體37.8kg

靈活安裝·快速作業

- 焊槍僅需一顆螺釘即可快速安裝與拆卸
- 方便移機至狹小空間作業
- 選配磁力底座，可隨意安裝於工件上



★ UPS ★

自帶UPS，支持斷電再生



★ 支援重力補償，工具負載識別



★ 支援碰撞檢測，受到撞擊時
立即停止，人機協作



★ 雙編碼器設計，更安全



★ 電弧追蹤功能

ML系列雷射激光打標機



產品規格

產品系列	雷射激光打標機ML-20/30/50
激光功率	20/30/50W
列印深度	0.01-0.1mm
列印方式	雙向打印
最大打標面積	110*110mm
激光波長	1064nm
最小成型文字	0.5mm
雕刻速度	0-7000MM/s
重複定位精度	±0.01MM
工作溫度	0-45°C
支援格式	.BMP.GIF.JPEG.PCX.TGA.TIFF.PLT.CDR.DWG.DXF
電源	AC220V±10% 60Hz
冷卻方式	風冷
總功率	< 750W
整機重量	75KG
外型尺寸(mm)	880*850*1150



手持雷射打標機



• 技術升級革新

• 8核 Linux 系統

• 高效散熱系統

• 智能操作介面

• 高精度光學系統

• 多行業適用

• 足功率穩定輸出

• 提升工作效率

項目	產品參數表	20W	30W	50W
整機特性	整機材質	ABS塑料+鈹金		
	激光器	光纖雷射發生器使用壽命10萬小時以上		
	激光波長	1064nm		
	實際輸出功率	>20W	>30W	>50W
	標刻速度	≤12000mm/s		
	主控	觸摸控制螢幕		
	冷卻系統	常溫風冷		
噴碼參數	聚焦鏡頭	焦距183.5mm		
	最小線寬	0.0012mm		
	重複定位精度	0.003mm		
	打標範圍	標配100×100mm(選配150×150/175×175/200×200mm)		
	定位方式	紅光指示		
	打刻字符行數	在打標範圍內任意行		
軟體介紹	多國語言	英語、中文簡體、中文繁體...		
支援 類型	文件格式	BMP/DXF/PLT等		
整備參數	電源	220V/60HZ		
	耗電量	200W		
	發貨重量	20w:7.7kg	30w:8.5kg	50w:8.7kg
	外形尺寸	機箱: 260*180*240、機頭: 290*250*120mm		
	包裝尺寸	420×420×340mm		
環境	要求	外部溫度0°C-45°C;濕度≤95%;非冷凝;無振動		

3D內雕雷射打標機



透過計算機軟體設計出各種獨特的三維圖案和模型，實現個性化的內雕作品製作，滿足不同客戶的訂製需求。

工藝品製作：廣泛應用於水晶、玻璃工藝品的製作，如水晶內雕禮品、水晶球、燭台、花瓶等，可在其中雕刻出精美的三維圖案、人像、風景等，增加工藝品的藝術價值和觀賞性。



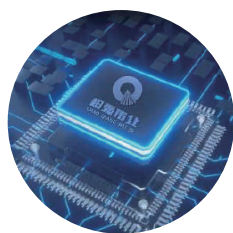
▲ 水晶玻璃

型號	HN-5ND
激光功率	5W
激光工作物質	紫光
激光波長	1064nm
脈衝寬度	<20ns
打標速度	≤7000mm/s
激光重複頻率	10-200KHz
整機耗電功率	≤2000W
工作電壓	AC220V±10%/60Hz
冷卻方式	水冷
工作幅面	70*70mm
外形尺寸	700*950*900mm
整機重量	120kg
工作環境	溫度0~40℃，濕度：5%-95%，無塵或少塵

雷射除鏽清洗機2000W

這款雷射除鏽清洗機，專為表面處理需求設計，針對金屬表面的鏽蝕、氧化層、油漬、塗料等進行非接觸式清潔，不傷基材、不留殘膠，是現代工業清洗的高效解決方案。

重量130kg



自研安全檢測系統



板機增加模式切換



專利旋鈕安全鎖

全新設計 提升清洗效率

全新光束設計，最大清洗寬度可達300mm，
工作距離最大可達800mm；清洗工作面0弧度

清洗工作面

清洗軌跡
為直線，
告別圓弧軌跡
遺漏的清洗邊角。

清洗寬度

清洗幅面相比
上代產品擴寬
50%，做到300mm
大幅面清洗。

工作距離

工作距離大幅提升
達到驚人的800mm

製氮機

1拖2



型號	1C59
純度:%	99.999
氮氣量:m ³ /H	1.2
電源:V/HZ	220/50
功率:KW	0.1
耗空氣量:m ³ /min	0.13
等于耗電:KWH	1.1
製造1瓶40L氮氣時間H	2.5
控制方式	PLC自動控制， 具備純度顯示、 自動跳停、自動排空、 聲光報警等功能
外觀尺寸:長/寬/高	350*800*790
重量	88KG
分子篩	330型號
進氣壓力	≥0.65 ≤0.8
氮氣壓力	≥0.55 ≤0.7

1拖5



型號	5C49
純度:%	99.999
氮氣量:m ³ /H	5
電源:V/HZ	220/50
功率:KW	0.1
耗空氣量:m ³ /min	0.26
等于耗電:KWH	2.2
製造1瓶40L氮氣時間H	1
控制方式	PLC自動控制， 具備純度顯示、 自動跳停、自動排空、 聲光報警等功能
外觀尺寸:長/寬/高	600*800*1070
重量	141KG
分子篩	330型號
進氣壓力	≥0.65 ≤0.8
氮氣壓力	≥0.55 ≤0.7



多功能自動送絲機 SK-AUT-S

特點

觸摸顯示器，可操控焊槍工藝參數，
操作方便快捷送絲速度5-60mm/s
連續可調，支援連續送絲模式及脈衝
模式

支援焊絲直徑
0.8/1.0/1.2/1.6mm



多功能雙絲自動送絲機 SK-AUT-B

特點

集中控制，送絲速度5-60mm/s連續可調，
支援連續送絲模式，脈衝模式，單絲模式，
雙絲模式，支援單雙絲一鍵切換

支援焊絲直徑
0.8/1.0/1.2/1.6mm

雙絲支援焊絲直徑
1.2/1.6mm
可訂製2.0mm



手持焊接機手推車

外觀尺寸	W550*L1750*H1050MM
重量	85KG (手推車重量，不含焊接機，氣瓶，送絲機)

光學鏡片



鏡片名稱	規格型號	適用產品
保護鏡片	D18*2	SKH3000、SKH2000、SKS2000
	D25.4*4	SKQ3000
聚焦鏡片	D20*4.5-F150/F200	SKH3000、SKH2000、SKS2000
	D20*4.5-F400 800	SKH3000、SKH2000、SKS2000、SKQ3000
准直鏡片	D20*5.0-F60/D16*5.0-F60	SKH3000、SKH2000、SKS2000、SKQ3000
反射鏡片	30*14*2-57.5°/30*16*2-57.5°	SKH3000、SKH2000、SKS2000
	25*16*2-45°	SKQ3000

銅嘴



銅嘴AS-12



銅嘴BS-16



銅嘴CS-12



銅嘴M6-B



銅嘴0216



銅嘴FC-20



雙送絲銅嘴AS-12D



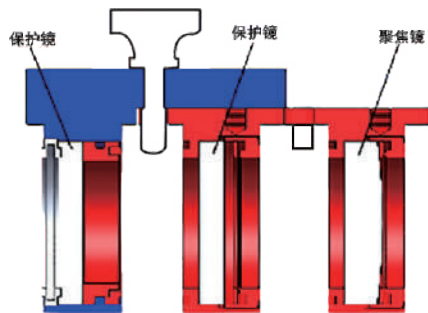
雙送絲銅嘴AS-16D

SKH2000 手持激光焊焊接槍 (雙保護鏡)

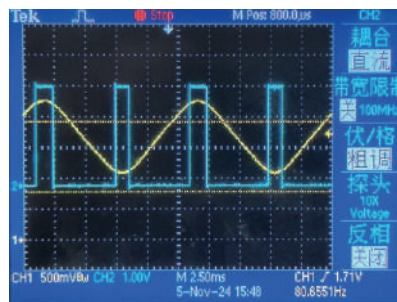


產品參數

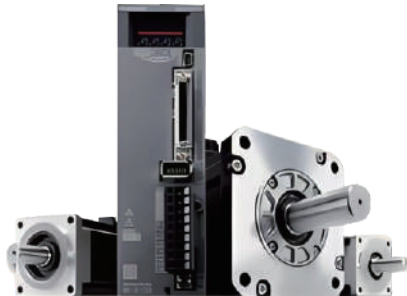
適用範圍	≤2000W	垂直調焦範圍	±10mm
准直焦距	D16 F60mm	光斑調節範圍	Line0-8mm
聚焦焦距	D20 F150mm	適用波長	1070nm±20
最大氣壓	15Bar	重量	0.6kg



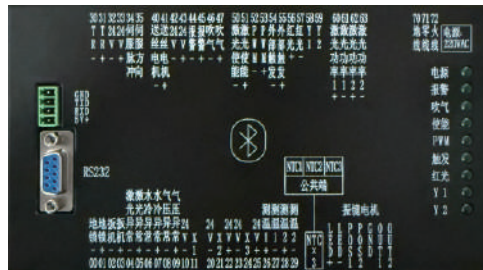
雙保護鏡片結構均為抽屜設計，方便更換。



首創PSO功能，能量分布更均勻，保證焊接效果



單軸運動。



超高集成度，集成數字振鏡驅動、遠程藍牙模塊、電源、送絲機驅動、維護簡單。

手持激光焊屬於IV類激光，為確保設備安全操作而設置了防護措施

獨創保護氣體氣壓數值監測及安全報警

激光 電源開關	激光 致能數控開關	焊接 按鈕開關
急停按鈕	LOOP 安全鎖	警示燈

六大安全防護措施保障人員安全及設備穩定

SKQ3000手持激光清洗頭

產品參數

適用範圍	≤3000W	垂直調焦範圍	±10mm
准直焦距	D20 F60mm	光斑調節範圍	Line0-300mm
聚焦焦距	D20 F1000mm	適用波長	1070nm±20
最大氣壓	15Bar	重量	0.8kg

SMC100驅控一體式打標焊接頭

產品參數

適用範圍	≤3000W	垂直調焦範圍	1M以內
准直焦距	D20 F50mm	適用波長	1070nm±20
重量	1.2kg		

思凱七合一 設備配置

項目	品牌	圖片	項目	品牌	圖片
激光器	芷明訂製款		電器配件	法國施耐德	
軟體系統	思凱		氣動配件	台灣亞德客	
焊接頭	思凱		水箱	芷明訂製款 16L	

應用行業涉及面廣



工程建設業



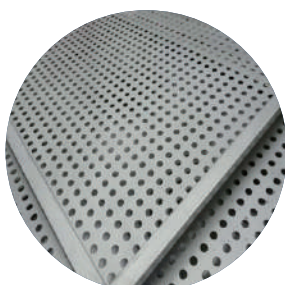
航太航空業



家具電器業



機械製造業



金屬加工業



電梯製造業

六大優勢無法拒絕

新手培訓30分鐘就能上手

比氬弧焊節能電80%~90%左右

工業級7吋觸控大螢幕,三合一工藝參數隨意切換

比傳統焊接方式快4倍,提高生產效率

連續脈衝兩種模式,連續功率1500W,峰值功率可達2500W

激光系統精準、光束穩定、焊接美觀、焊接強度大、變形小



<https://www.zhimingint.com/index.html>

芷明國際企業有限公司 統編:90558415

720台南市官田區二鎮里二鎮56-27號

電話:06-6988111 傳真:06-6984565

e-mail: zhiming.int@gmail.com